

SCUDERIA FERRARI CLUB
The Official Ferrari Passion
MODENA MOTORI



4.11.2017

CAFFÈ CONCERTO - MODENA

MODENARTEMOTORI



Ringraziamo Ing. Lorenzo BENETTON che gentilmente ci ha fornito l'immagine della Sua opera come banner dell'evento

ART INSPIRED BY SPORT CARS

EXPO SINCE TO 30.11.2017

Facebook ScuderiaFerrariClubModenaMotori **Like!**

#LIVEYOURFERRARIPASSION

SOMMARIO

Presentazione	Pagina 3	Come arrivare	Pagina 15
Ringraziamenti	Pagina 5	Dove dormire	Pagina 16
Visitatori	Pagina 7	Informazioni utili	Pagina 17
Espositori	Pagina 8	Modulo di partecipazione	Pagina 19
Regolamento	Pagina 12	Il Club	Pagina

Terenzio GIANESINI – tel. 349.80.93.144 (ore pasti) – modenamotori@scuderiaferrari.club
www.sfc-modenamotori.wix.com/index

Facebook ScuderiaFerrariClubModenaMotori Like

Sede presso Bar BAMBOO, al centro del NOVI PARK, davanti alla Facoltà di Economia
 Via Bono da Nonantola, n.6/A – 41121 MODENA (MO)

PRESENTAZIONE

Modena capitale mondiale dei motori sportivi e del rock, ospita ModenArtEMotori, la mostra d'arte ideata da "Scuderia Ferrari Club Modena Motori", associazione senza scopo di lucro volta a promuovere la conoscenza del Mito Ferrari, simbolo mondiale della storia industriale italiana del passaggio da economia agricola a quella industriale di tecnologia avanzata e di eccellenza. È iniziato dal Suo sogno che è divenuto realtà.

*“Non abbiamo petrolio e miniere
ma possiamo primeggiare nel mondo con la fantasia”*

Enzo FERRARI

Nel nostro Club ci sono persone creative, quindi è nata l'idea di organizzare una mostra, perché la prima espressione di arte dell'automobilismo inizia dalla matita guidata dall'immaginazione.

*“Chiedi a un bambino di disegnare una macchina,
sicuramente la farà rossa”*

Enzo FERRARI

Le persone sognano di viaggiare e visitare luoghi con la vettura che rappresenta il loro stato d'animo e personalità. Si inizia con una matita, un pennello ed altri strumenti a raffigurare il proprio pensiero guidato dal mezzo che libera l'essere umano dallo spazio e dal tempo per giungere lontano, e raggiungere amori e sentimenti piacevoli.

Abbiamo scelto il CAFFÈ CONCERTO di MODENA famoso locale di cui potete vedere le immagini nei principali motori di ricerca di internet, per la Sua dimensione, posizione, ed elevato prestigio.

Ospita la prima edizione di questa mostra di artisti esordienti assieme ad artisti affermati. Il prestigioso locale è situato in Piazza Grande, nel centro storico di Modena, davanti alla Torre della Ghirlandina ed al Duomo (fra le più antiche chiese bizantine), dichiarati patrimonio dell'UNESCO.

Verrà inaugurata la mostra con il pranzo a buffet coinvolgendo artisti, visitatori, e potenziali acquirenti, come ulteriore espressione di arte modenese culinaria.

Il presente programma e regolamento di partecipazione può subire aggiornamenti, perché stiamo attivando nuove sinergie con enti ed aziende, per aumentare il successo di questo evento, che vorremmo ripetere tutti gli anni in modo sempre crescente, dando così un'impronta internazionale.

**SCAGLIETTI
STUDIO LEGALE**
LAW FIRM &
IP CONSULTING

Via Rainusso No. 144
Modena (MO)
info@matteoscagliettiavvocato.it



Since 1972

Carrozzeria Ferrari Jeris

Passione e tradizione nei restauri.
Via Finlandia, 100 – Modena
Tel: +39 (059) 313 453
Fax: +39 (059) 450 392
info@ferrarijeris.com



A Modena l'arte è ovunque...

...e molto altro ancora!



Since 1972
**Carrozzeria Ferrari
Jeris**

Passione e tradizione nei
restauri.
Via Finlandia, 100 – Modena
Tel: +39 (059) 313 453
Fax: +39 (059) 450 392
info@ferrarijeris.com



Ref. Manuel BONOMO
manuel.bonomo@gautorama.it
Mob. Phone +39 333 693 46 54
www.gruppoautorama.it

RINGRAZIAMO

TUTTI GLI ARTISTI

che prenderanno parte a questa mostra che vuole diventare un punto di riferimento tutti gli anni per questo genere di opere ispirate da musei di metallo, nate dalla fantasia di sognatori e visionari.

CAFFÈ CONCERTO

Mettersi a tavola a Modena è un piacere, ...e al Caffè Concerto lo è ancora di più: ristorante con le specialità emiliane, presentate secondo un gusto spiccatamente internazionale. A mezzogiorno la proposta del Caffè Concerto è quella del brunch-lunch, pranzo tutto a buffet, per le moderne esigenze di un consumo rapido, ma esigente di varietà di piatti di ogni genere. Di sera la cena si arricchisce di tutte le offerte gastronomiche di alta qualità che si contraddistinguono per la grande cura nelle presentazioni. L'ottimo Olio extra vergine Brisighella accompagnerà tutti i vostri piatti. La Torta tipo Barozzi ed il Nocino di Modena chiuderanno dolcemente i pasti. I vini proposti sono di alto livello, grazie alla selezione delle aziende vinicole. Contatti: Service & Administration 059.239645. Info & Restaurant Reservation: Tel. 059.222232 - www.caffeconcertomodena.com

Ing. Lorenzo BENETTON

Per avere concesso l'immagine di una sua opera come icona della mostra. E che omaggerà della copia di una Sua opera autografata da Lui, la persona che si distinguerà per la passione del mondo delle corse automobilistiche, fra i partecipanti al pranzo di inaugurazione della mostra. Maggiori informazioni su:

<https://lorenzo-benetton.pixels.com/> - <https://www.facebook.com/lbenetton>

Carrozzeria Ferrari Jeris

Nel 1972 inizia con la riparazione di qualsiasi auto; qualche anno più tardi inizia anche l'attività di restauro delle auto d'epoca. Nel corso degli anni la carrozzeria Ferrari Jeris cresce ed approda nel 2002 nella sede attuale in via Finlandia, n° 100 a Modena (zona industriale nord). L'inaugurazione è un successo, confermata anche dalla presenza dell'amico, nonché ex pilota di Formula 1, Renè Arnoux e dall'intervento della Rai ad immortalare l'evento. Maggiori informazioni nel loro sito internet: www.ferrarijeris.com

Gruppo Autorama Spa

Che offre i test drive in occasione del ritrovo automobilistico delle "VILLE EMILIANE" organizzato dal nostro Club. È la concessionaria dei marchi del gruppo FCA nelle città di Modena, Sassuolo, Pavullo, Castelnuovo Rangone e Montese, che vende veicoli con varie formule, più adatte alle esigenze dei/le clienti, compreso anche il noleggio in tutte le sue forme. Potete contattare Manuele BONOMO referente del nostro Club per la Concessionaria, che riserverà trattamenti di favore. Trovate i recapiti a piè di pagina.

SCAGLIETTI
STUDIO LEGALE
LAW FIRM &
IP CONSULTING

Via Rainusso No. 144
Modena (MO)
info@matteoscagliettiavvocato.it



Since 1972

Carrozzeria Ferrari Jeris

Passione e tradizione nei restauri.
Via Finlandia, 100 – Modena
Tel: +39 (059) 313 453
Fax: +39 (059) 450 392
info@ferrarijeris.com

SCAGLIETTI STUDIO LEGALE – LAW FIRM AND IP CONSULTING

Lo Studio Legale Scaglietti è specializzato nella consulenza in proprietà intellettuale e della gestione strategica dei beni immateriali per le imprese o gli interessati che si confrontano con le opportunità e i rischi del mercato globale. Lo Studio, fedele alla sua vocazione internazionale, è in grado di garantire ai propri assistiti un servizio legale integrato in materia di marchi, brevetti e design anche in ambito sovranazionale, grazie ad una capillare e consolidata rete di collaborazioni, sviluppata nel corso della sua attività e che include le più prestigiose Law Firm e IP Firm a livello internazionale. Lo Studio Legale Scaglietti propone strategie personalizzate volte a accompagnare le scelte dei clienti di cui si fanno interpreti per individuare i migliori ed efficienti soluzioni.

Via Rainusso No. 144, Modena (MO) - info@matteoscagliettiavvocato.it

MOTOR SERVICE

dal 1987 la "Motor Service – Officina Ferrari e Maserati", eccellenza nell'assistenza tecnica, nelle competenze e nel rapporto con la clientela. Maggiori informazioni nel loro sito internet www.ferrarimotor.it

VITTORIA HOTELS GROUP - MODENA

Per avere concesso **condizioni di estremo favore** ai partecipanti degli eventi che il nostro Club organizza nella zona del modenese. La catena alberghiera dispone di 4 prestigiose strutture nel centro di Modena, con soluzioni ideali per gli appassionati di motori, grazie alla vicinanza stretta col Museo Enzo Ferrari di Modena, pressoché adiacente al centro storico della città, dotato di posteggi auto al coperto e chiusi.

"Reservations Office Vittoria Hotels Group"

Corso Vittorio Emanuele II, 68 – 41121 Modena (MO)

Email reservations@vittoriahotels.it

Ubuntu Studio

Il sistema operativo e programmi open source per elaborazioni Audio, Video, Grafica, Editoria. Ubuntu Studio ha tutto pronto e ottimizzato con le ultime novità del momento, come ad esempio da semplici filmati a film completi con effetti di post-produzione. Maggiori informazioni nel sito italiano www.ubuntu-it.org/derivate/ubuntu-studio e nel sito originale <https://ubuntustudio.org/>



Since 1972
**Carrozzeria Ferrari
Jeris**

Passione e tradizione nei restauri.
Via Finlandia, 100 – Modena
Tel: +39 (059) 313 453
Fax: +39 (059) 450 392
info@ferrarijeris.com



Ref. Manuel BONOMO
manuel.bonomo@gautorama.it
Mob. Phone +39 333 693 46 54
www.gruppoautorama.it

INAUGURAZIONE E VISITATORI

Sabato 4 novembre 2017 c'è il **pranzo di inaugurazione della mostra** che terminerà giovedì sera 30 novembre 2017 dentro al Caffè Concerto di Modena. Il pranzo è a buffet ed il costo a persona è solo di € 20,00 circa, vini esclusi.

Dalle ore 14:30 ciascun artista verrà intervistato e presenterà le proprie opere, spiegando ai potenziali compratori ed al pubblico la propria storia e la filosofia che lo ha guidato. I visitatori e potenziali acquirenti avranno la possibilità di porre domande agli artisti.

Fra i partecipanti al pranzo di inaugurazione della mostra d'arte, verrà premiata la persona che dimostrerà la cultura sulla storia delle corse automobilistiche, con la consegna della copia di un'opera di ing. Lorenzo BENETTON.



Nello stesso fine settimana ci sarà l'apertura domenicale dei musei con l'accesso gratuito per i visitatori, facendo conoscere molti altri aspetti storico e culturali del territorio.

**Per il pranzo, la prenotazione è obbligatoria ed al più presto,
possibilmente entro giovedì mattina 2 novembre 2017.**

**SCAGLIETTI
STUDIO LEGALE**
LAW FIRM &
IP CONSULTING

Via Rainusso No. 144
Modena (MO)
info@matteoscagliettiavvocato.it



Since 1972
Carrozzeria Ferrari Jeris

Passione e tradizione nei restauri.
Via Finlandia, 100 – Modena
Tel: +39 (059) 313 453
Fax: +39 (059) 450 392
info@ferrarijeris.com

ESPOSITORI

L'elenco degli espositori (in ordine alfabetico) è in costante aggiornamento.

BARBIERI Mauro



BENETTON Lorenzo



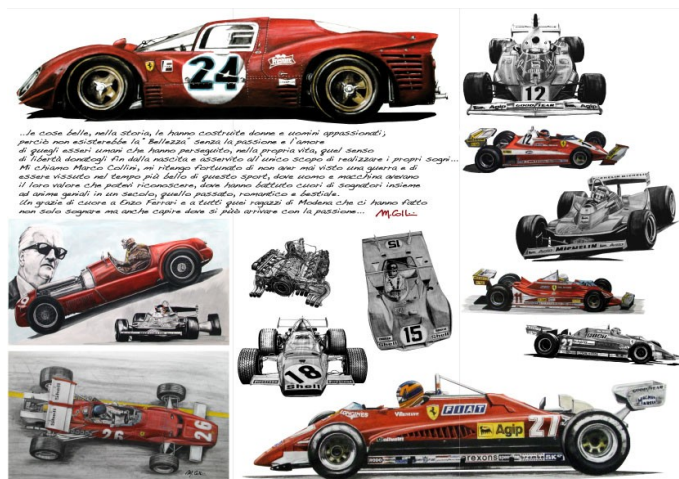
Since 1972
**Carrozzeria Ferrari
Jeris**

Passione e tradizione nei restauri.
Via Finlandia, 100 – Modena
Tel: +39 (059) 313 453
Fax: +39 (059) 450 392
info@ferrarijeris.com



Ref. Manuel BONOMO
manuel.bonomo@gautorama.it
Mob. Phone +39 333 693 46 54
www.gruppoautorama.it

COLLINI Marco



GAFFURI Paolo



LUSUARDI Sante



**SCAGLIETTI
 STUDIO LEGALE**
 LAW FIRM &
 IP CONSULTING

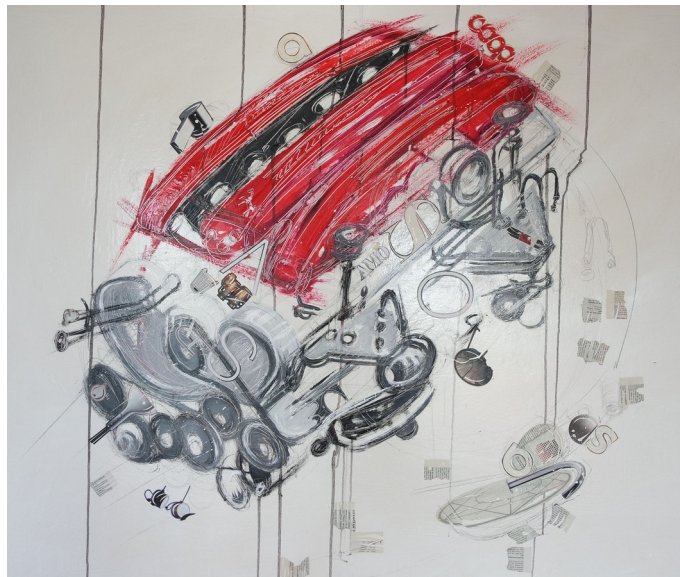
Via Rainusso No. 144
 Modena (MO)
info@matteoscagliettiavvocato.it



Since 1972
Carrozeria Ferrari Jeris

Passione e tradizione nei restauri.
 Via Finlandia, 100 – Modena
 Tel: +39 (059) 313 453
 Fax: +39 (059) 450 392
info@ferrarijeris.com

TARGHER Annamaria



RASPONI Alessandro

SCHENETTI Graziella



Since 1972
**Carrozzeria Ferrari
Jeris**

Passione e tradizione nei restauri.
Via Finlandia, 100 – Modena
Tel: +39 (059) 313 453
Fax: +39 (059) 450 392
info@ferrarijeris.com



Ref. Manuel BONOMO
manuel.bonomo@gautorama.it
Mob. Phone +39 333 693 46 54
www.gruppoautorama.it

VIVIANI Matteo



**SCAGLIETTI
STUDIO LEGALE**
LAW FIRM &
IP CONSULTING

Via Rainusso No. 144
Modena (MO)
info@matteoscagliettiavvocato.it



Since 1972

Carrozzeria Ferrari Jeris

Passione e tradizione nei
restauri.

Via Finlandia, 100 – Modena

Tel: +39 (059) 313 453

Fax: +39 (059) 450 392

info@ferrarijeris.com

REGOLAMENTO

LA PARTECIPAZIONE DEGLI ARTISTI ESPOSITORI DI QUADRI È **GRATUITA**. La partecipazione alla mostra comporta l'accettazione incondizionata del presente regolamento e del regolamento del Locale, che potranno comunque subire variazioni, con opportuna e tempestiva comunicazione agli artisti espositori. Le spese di trasporto, vitto ed alloggio degli artisti (ed espositori) rimangono a carico loro.

Le opere potranno essere vendute, ma dovranno rimanere esposte presso il Caffè Concerto fino alla fine della mostra giovedì 30 novembre 2017.

ART. 1 – AMMISSIONE ALLA MANIFESTAZIONE

La domanda di ammissione deve essere inviata entro il 30 ottobre 2017 via email allegando

1. il modulo di partecipazione compilato che si trova al fine del presente programma e regolamento;
2. le immagini di anteprima dei quadri candidati alla mostra, che devono seguire il tema dell'automobilismo, senza riprodurre loghi aziendali; il Club si riserva la facoltà di non accettare se non ritiene in linea con la filosofia della mostra, inviando opportuna comunicazione all'artista;
3. le misure di ciascun quadro espresse in centimetri per ripartire al meglio gli spazi;
4. una breve descrizione di ciascun quadro precisando "titolo, quando, come, perché", assieme ai recapiti dell'artista, per favorire il contatto con potenziali acquirenti;
5. richiesta del file in formato ".pdf" della locandina dell'evento personalizzata con l'immagine di un proprio quadro, da poter diffondere a tutti i propri contatti;
6. biografia dell'artista.

Art. 2 – FACOLTÀ' DI RECESSO

Qualora l'artista non possa partecipare alla mostra deve informare il Club via email al più presto entro il 2 novembre 2017. Se la comunicazione di recesso non verrà inviata al Club entro la data indicata, l'artista non verrà più invitato alle prossime edizioni di ModenArteMotori. In tal caso il Club potrà disporre dello spazio, riassegnandolo e non sarà tenuto ad alcun indennizzo, o risarcimento di sorta.

Art. 3 – VARIAZIONE DELLA MOSTRA

Il Club ed il Locale possono variare le date, o gli spazi della mostra, per cause di forza maggiore, senza dover corrispondere indennizzi, o penali agli artisti. In tali casi il Club comunicherà tempestivamente agli artisti espositori le variazioni.

Art. 4 – ALLESTIMENTO MOSTRA

Gli spazi delle pareti verranno assegnati alle opere sino ad esaurimento, sulla base dell'ordine cronologico di arrivo degli artisti venerdì 3 novembre 2017, ed in base alle dimensioni dei quadri, al mattino dalle ore 9:00 alle ore 10:30 ed al pomeriggio dalle ore 15:00 alle ore 17:00.



Since 1972
Carrozzeria Ferrari
Jeris

Passione e tradizione nei restauri.
Via Finlandia, 100 – Modena
Tel: +39 (059) 313 453
Fax: +39 (059) 450 392
info@ferrarijeris.com



Ref. Manuel BONOMO
manuel.bonomo@gautorama.it
Mob. Phone +39 333 693 46 54
www.gruppoautorama.it

Il Caffè Concerto è in Zona Traffico Limitato, quindi occorre

- anticipare via email la richiesta, allegando copia fronte e retro del libretto di circolazione della propria vettura (più nuova, perché ci sono limitazioni al traffico dei veicoli più vecchi ed inquinanti) che verrà utilizzata per portare le opere in centro storico, assieme alla copia fronte e retro della patente e codice fiscale,
- precisando la data di venerdì 3 novembre 2017, negli orari del mattino fra le ore 9:00 e le ore 10:30, oppure nel pomeriggio fra le ore 15:00 e le ore 16:30,
- ritirare di persona il permesso temporaneo di accesso alla Zona Traffico Limitato del centro storico (che costa € 4,00 circa) recandosi presso la Polizia Municipale di Modena – Ufficio Autorizzazioni – Pass giornalieri e autorizzazioni temporanee” (vicina all’uscita tangenziale ovest di Modena), **prima di venire al Caffè Concerto a portare i quadri**,
- l’ingresso al centro storico di Modena per giungere al Caffè Concerto dovrà avvenire da Corso Canalchiario (provenendo da Via Giardini, e poi girando attorno a Piazzale Risorgimento) giungendo in Piazza Grande. L’uscita dal centro storico dovrà avvenire nel senso inverso.

La “Polizia Municipale” si trova in

Via Galilei, 165 – 41126 Modena

Telefono: 059/20314

Fax: 059/2033740

E-Mail: ztltemporaneo@comune.modena.it

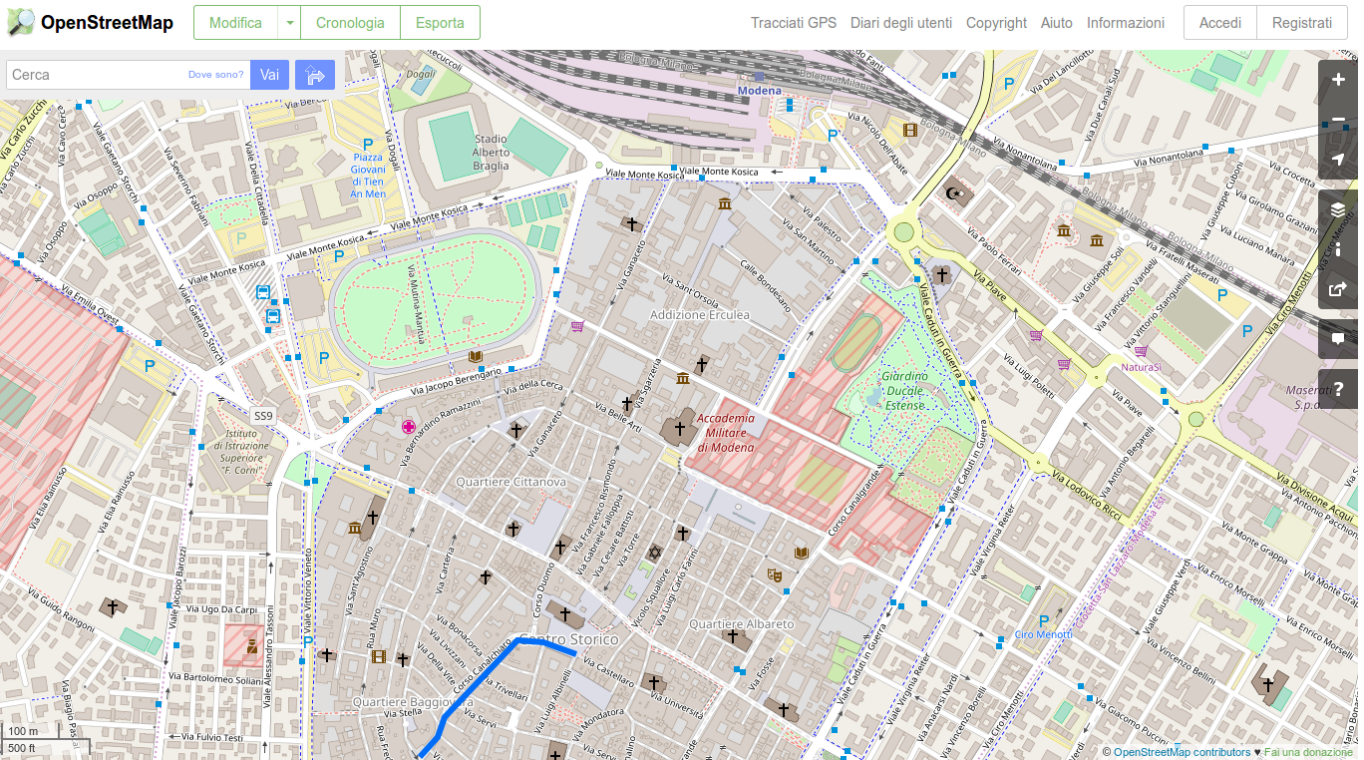
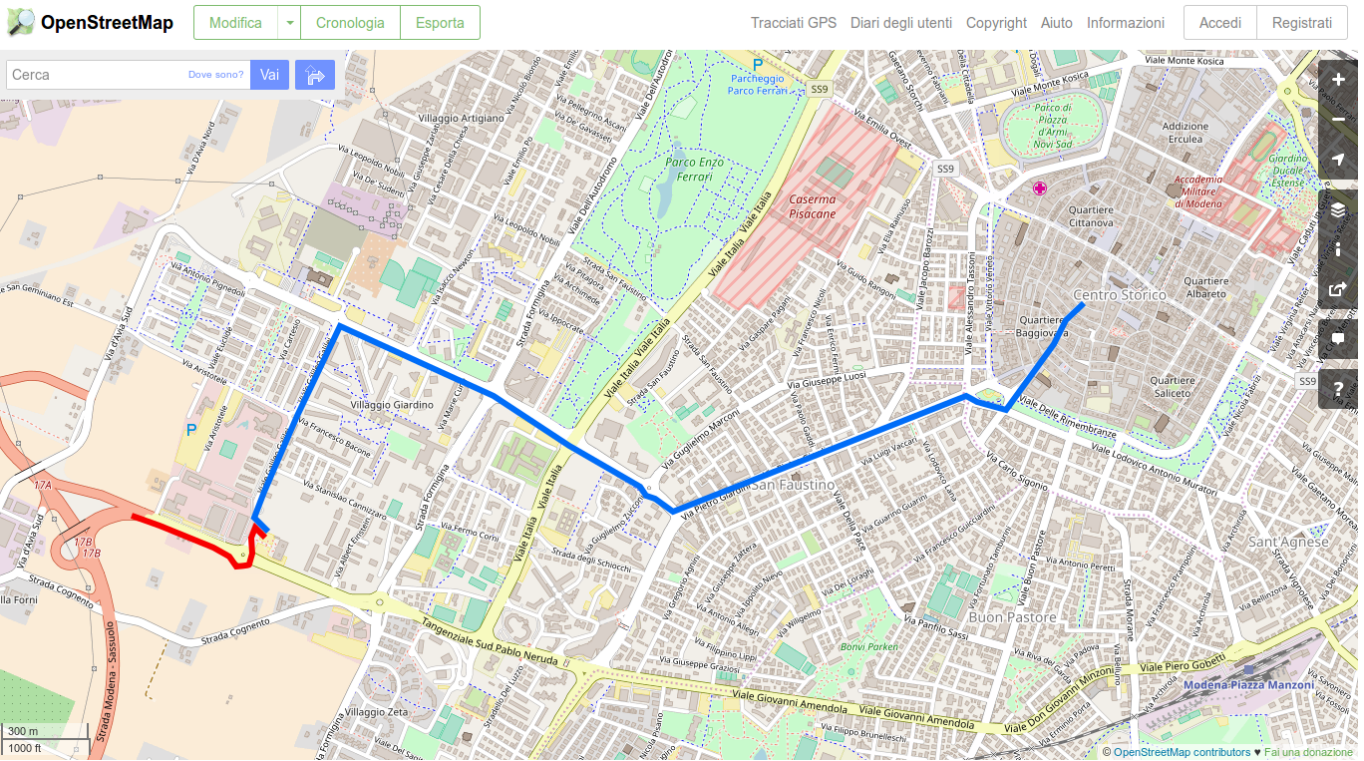
Orario: dal lunedì al venerdì dalle 7.30 alle 18.45, sabato dalle 7.30 alle 12.30

<http://www.comune.modena.it/citypass/autorizzazioni-temporanee/pass-giornalieri-e-autorizzazioni-temporanee-1>

Potete vedere le cartine stradali di seguito riportate.



MODENARTEMOTORI – MOSTRA D'ARTE AUTOMOBILISTICA



Passione e tradizione nei restauri.
 Via Finlandia, 100 – Modena
 Tel: +39 (059) 313 453
 Fax: +39 (059) 450 392
info@ferrarijeris.com



Ref. Manuel BONOMO
manuel.bonomo@gautorama.it
 Mob. Phone +39 333 693 46 54
www.gruppautorama.it

Nel Locale l'assegnazione degli spazi espositivi è di esclusiva discrezione del Club e dello Staff del Locale stesso, tuttavia gli artisti possono presentare indicazioni, ma senza condizionare la domanda di partecipazione. Il Locale ed il Club hanno la facoltà di variare le date e la posizione delle opere, senza alcun diritto ad indennizzi, o risarcimenti di sorta. Il Club è comunque tenuto a dare comunicazione all'artista espositore. Non è consentito agli artisti la cessione degli spazi assegnati.

Non è consentito l'ingresso di automezzi all'interno del Locale. È vietato piantare chiodi alle pareti del Locale, pena il risarcimento di danni per il mancato rispetto della suddetta norma. I quadri dovranno essere più leggeri possibile, privi di cornici, ed al massimo con una lamina trasparente di protezione.

Art. 5 – RICONSEGNA DEGLI SPAZI

Gli artisti dovranno liberare le pareti dai quadri venerdì 1 dicembre 2017, portando via le opere al mattino dalle ore 9:00 alle ore 10:30 ed al pomeriggio dalle ore 15:00 alle ore 17:00.

Art. 6 – RESPONSABILITÀ VERSO TERZI E DI FURTI

Il Club non si assume alcuna responsabilità di danni e/o smarrimenti delle opere avvenuti durante il trasporto. Tale responsabilità è a carico del vettore, o dell'artista. Il Club non risponde di eventuali furti, perimenti, o danneggiamenti delle opere durante il periodo e nel luogo di esposizione. Tale responsabilità è a carico dell'artista. L'artista espositore è responsabile di tutti i danni causati dai quadri a persone, a cose.

Art. 7 – ASPETTI FISCALI E AMMINISTRATIVI

Ogni responsabilità di carattere fiscale, penale, amministrativa o di altro genere derivante dalla compravendita dei quadri fa capo direttamente ed esclusivamente ai singoli artisti espositori, e non coinvolge in alcun modo il Club ed il Locale.

COME ARRIVARE

Da questo collegamento è possibile vedere e scaricare la cartina del centro di Modena:

<http://www.visitmodena.it/it/informazioni-turistiche/come-arrivare/mappe/cartina-di-modena-centro>

IN AUTO – consigliamo di posteggiare l'automobile al NOVI PARK di Modena, parcheggio sotterraneo accessibile da due ingressi: Viale Monte Kosica (senso unico provenendo dalla Stazione dei treni) e da Via Berengario (provenendo da Via Tassoni).

IN TRENO – dalla stazione dei treni centrale di Modena è possibile giungere a piedi in pochi minuti Piazza Grande percorrendo Corso Vittorio Emanuele, Piazza Roma, Via Farini, Via Emilia Centro ed accedere a Piazza Roma dalla galleria dell'Orologio davanti a Piazza Mazzini.

SCAGLIETTI
STUDIO LEGALE
LAW FIRM &
IP CONSULTING

Via Rainusso No. 144
Modena (MO)
info@matteoscagliettiavvocato.it



Since 1972

Carrozzeria Ferrari Jeris

Passione e tradizione nei restauri.
Via Finlandia, 100 – Modena
Tel: +39 (059) 313 453
Fax: +39 (059) 450 392
info@ferrarijeris.com

CORRIERA – dalla stazione dei Bus (ad ovest del centro storico) basta raggiungere Via Emilia a meno di 100 metri e percorrere la via (in direzione Bologna) per poche centinaia di metri;
da Largo Garibaldi (ad est del centro storico) davanti al Teatro Storchi

DOVE DORMIRE

La catena alberghiera "Vittoria Hotels Group – Modena" dotata di 4 prestigiose strutture di ricezione turistica ha concesso condizioni di estremo favore per i partecipanti e visitatori agli eventi del nostro Club.

Per informazioni contattate

"Reservations Office Vittoria Hotels Group"

Corso Vittorio Emanuele II, 68 – 41121 Modena (MO)

Email reservations@vittoriahotels.it

Di seguito trovate elencate i 4 alberghi con soluzioni ottimali

HOTEL EUROPA 3***

Tel 059-217721 – e-mail info@hoteleuropa.it

Tipologia di camera

- * Camere singole,
- * Camere matrimoniali/doppie
- * Camere triple

BEST WESTERN HOTEL LIBERTA' 3***S

Tel 059-222365 – email info@hotelliberta.it

- * Camere singole,
- * Camere matrimoniali/doppie
- * Camere triple

HOTEL PRINCIPE 4****

Tel 059-218670 – email info@hotelprincipemodena.it

Tipologia di camera e tariffa:

- * Camere singole
- * Camere singole Superior,
- * Camere matrimoniali/doppie Standard
- * Camere matrimoniali/doppie Superior
- * Camere triple Standard



Since 1972
**Carrozzeria Ferrari
Jeris**

Passione e tradizione nei restauri.
Via Finlandia, 100 – Modena
Tel: +39 (059) 313 453
Fax: +39 (059) 450 392
info@ferrarijeris.com



Ref. Manuel BONOMO
manuel.bonomo@gautorama.it
Mob. Phone +39 333 693 46 54
www.gruppoautorama.it

* Camere triple Superior

BEST WESTERN HOTEL MILANO PALACE 4****S

Tel 059-223011 – email info@milanopalacehotel.it

Tipologia di camera e tariffa:

- * Camere matrimoniali/doppie Classic
- * Camere matrimoniali/doppie Executive
- * Camere triple Executive

Servizi inclusi nella tariffa:

- * Colazione a buffet
- * Connessione Internet Wi-Fi ad alta velocità
- * Parcheggio gratuito su strada negli spazi blu (con ticket rilasciato dal ricevimento al momento del check-out.)

Servizi non inclusi nella tariffa:*

- * Garage coperto e custodito previa prenotazione e su disponibilità.

Termini di pagamento delle strutture alberghiere. Tutti gli ospiti procederanno direttamente al saldo della prenotazione direttamente al momento del check-out e dovranno comunicare un numero di carta di credito a solo titolo di garanzia in fase di conferma prenotazione

Politica di cancellazione: Nessuna penale per cancellazioni pervenute fino alle 48 ore precedenti alla prenotazione. In caso di cancellazioni dopo il termine sopra indicato o in caso no-show sarà applicata una penale pari al costo dell'intero soggiorno.

RECAPITI UTILI



ACCOGLIENZA TURISTICA

Piazza Grande, 14 – 41121 Modena (MO)

Telefono: 059/2032660 – Fax: 059/2032659

info@visitmodena.it

www.visitmodena.it



CO.TA.MO. Radio Taxi

Modena e Provincia

Tel. +39 059 37.42.42

Orario:

Lunedì 14,30-18,00; dal martedì al sabato 9.00-13.30 e 14.30-18.00; domenica 9,30-13,30 e 14,30 -18,00.

S.E.T.A.

Linee corriere urbane ed extraurbane

Per info su orari e percorsi

Tel. 840.000.216

**SCAGLIETTI
STUDIO LEGALE**
LAW FIRM &
IP CONSULTING

Via Rainusso No. 144
Modena (MO)
info@matteoscagliettiavvocato.it



Since 1972

Carrozzeria Ferrari Jeris

Passione e tradizione nei restauri.

Via Finlandia, 100 – Modena

Tel: +39 (059) 313 453

Fax: +39 (059) 450 392

info@ferrarijeris.com



Aeroporto di Bologna S.p.A.

www.bologna-airport.it

Orari dal lunedì al sabato

dalle 9,00 alle 13,00 e dalle 14,30 alle 17,00

telefono +39 051 / 647 96 97



NOVI PARK – parcheggio sotto al parco

telefono: 059 241803

Fax 059 4396946

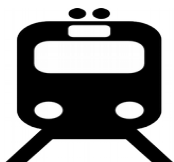
e-mail info@modenaparcheggi.it

Servizio Bus Navetta per il centro dal NOVI

PARK



In caso di pioggia, le vetture potranno essere trasferite nel parcheggio sotterraneo dello stesso parco dove si svolge la manifestazione, al riparo dalle intemperie.



Ferrovie dello Stato

Stazione Ferroviaria



Since 1972

**Carrozzeria Ferrari
Jeris**

Passione e tradizione nei restauri.

Via Finlandia, 100 – Modena

Tel: +39 (059) 313 453

Fax: +39 (059) 450 392

info@ferrarijeris.com



Ref. Manuel BONOMO

manuel.bonomo@gautorama.it

Mob. Phone +39 333 693 46 54

www.gruppoautorama.it

MODULO DI PARTECIPAZIONE

Da inviare al più presto ed entro il 30 ottobre 2017, in formato digitale via email per consentirci di contare le squadre concorrenti e calcolare gli spazi necessari ed organizzare le aziende sostenitrici delle singole aree, assieme a tutto il programma di quella giornata, ed evitare disagi per tutti.

Nome COGNOME:

Email:

Cellulare:

Titolo opere

Dimensioni cm (base X altezza) e peso in kg

Ogni partecipante solleva gli organizzatori dell'evento, da ogni qualsivoglia responsabilità, come ad esempio sanzioni amministrative, furti, danni cagionati, danni subiti, atti vandalici, avvenuti durante la mostra ed il trasporto. A norma del D.L. n. 196/2003 denominato "Codice in materia di protezione dei dati personali", queste informazioni saranno conservate dalla Scuderia Ferrari Club Modena Motori, ed usate SOLO per l'invio di comunicazioni (telefoniche, posta elettronica e/o cartacea) inerenti alle attività ed eventi organizzati dallo stesso Club.

Firma per esteso e leggibile:

Data:

**SCAGLIETTI
STUDIO LEGALE**
LAW FIRM &
IP CONSULTING

Via Rainusso No. 144
Modena (MO)
info@matteoscagliettiavvocato.it



Since 1972

Carrozzeria Ferrari Jeris

Passione e tradizione nei restauri.

Via Finlandia, 100 – Modena

Tel: +39 (059) 313 453

Fax: +39 (059) 450 392

info@ferrarijeris.com