



Comune
di Modena

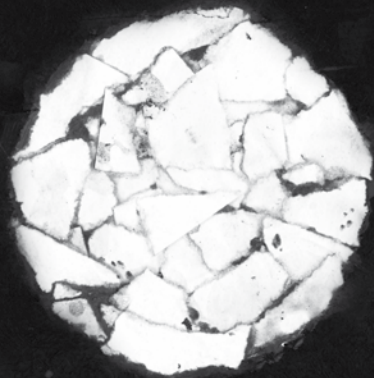


FONDAZIONE
Cassa di Risparmio di Modena

14 maggio 2011, Modena

nessun dorma

cultura, motori e sapori in occasione della *Notte Europea dei Musei*
e di *Modena Terra di Motori*





1 PALAZZO DEI MUSEI > Largo Porta Sant'Agostino, 337

MUSEO CIVICO D'ARTE

Dall'Accademia di Belle Arti al Museo

in collaborazione con Istituto Superiore d'Arte A.Venturi

Ore 17.30: itinerario guidato in bicicletta alla scoperta dei principali monumenti cittadini della prima metà del '900. Il percorso collega idealmente il ruolo svolto dall'Istituto d'Arte nella formazione degli artisti modenesi, alla città e al Museo Civico d'Arte con la visita alla mostra

Forme e figure.

Modena e la scultura nella prima metà del '900.

Punto di incontro: Galleria delle Statue, Istituto Superiore d'Arte "A. Venturi" (via Belle Arti 16)

Punto di arrivo e aperitivo: Museo Civico d'Arte Museo e Gipsoteca Graziosi aperti fino alle 24.00

Info: 059 2033125

www.comune.modena.it/museoarte

MUSEO CIVICO ARCHEOLOGICO ETNOLOGICO

Fino alle ore 24.00

Mostra in corso nel Lapidario Romano:

Parco Novi Sad: Archeologia di uno spazio urbano ore 20.45 e 21.45

**La vita effimera di un contenitore di delizie
Itinerario fra le anfore dell'antica Mutina**

Le visite, guidate da Ilaria Pulini, hanno inizio nel Lapidario Romano e si concludono nella sala del Museo Archeologico con assaggi al sapore di salsa *garum* preparata da *Bibendum* e degustazioni di lambrusco offerte dal Consorzio Marchio Storico dei Lambruschi Modenesi

Info: 059 2033125

www.comune.modena.it/museoarcheologico

BIBLIOTECA POLETTI

Fino alle ore 24.00

LIBEROLIBROdARTISTALIBEROS

Quinta edizione biennale del Libro d'Artista

a cura di Giorgio Maffei e Emanuele De Donno

Progetto di VIAINDUSTRIAE / STUDIO A' 87

Ore 18.00: inaugurazione della mostra

IN BOOK archivi/azioni nel libro d'artista contemporaneo

con intervento specifico di Chiara Pergola: *Inventario*

Info: 059 2033372 - biblioteca.poletti@comune.modena.it

www.comune.modena.it/biblioteche/poletti

GALLERIA E LAPIDARIO ESTENSE

Fino alle ore 24.00

Mostra in corso **Reperti ultimi. Le sculture di Paolo delle Monache nel Museo Lapidario e nella Galleria Estense di Modena** a cura di Nicoletta Giordani, Giovanna Paolozzi Strozzi, Lucia Peruzzi

Dalle ore 21.00: visite guidate alla mostra

A cura di Nicoletta Giordani.

Dalle ore 21.00: Il collezionismo dei duchi d'Este, **visite guidate alla Galleria Estense** a cura di Nunzia Lanzetta

Info: 059 4395715

SALA EX ORATORIO

Ore 17.30

Una storia da raccontare. Il patrimonio degli istituti culturali estensi tra Ducato e Stato unitario.

Conversazione con Luca Bellingieri, Stefano Casciu e Euride Fregni. Nell'occasione verrà presentato il n. 1 della rivista on-line Quaderni Estensi

Info: 059 222248

21.30 > 23.00

Antico è moderno: lo sguardo giovane della musica antica

Videoproiezione - Incontro con i protagonisti

A cura di Grandezze e Meraviglie - Festival Musicale Estense

In collaborazione con Comune di Modena - Assessorato Politiche Giovanili, Istituto Superiore d'Arte A.Venturi, Istituto Superiore di Studi Musicali O.Vecchi A.Tonelli

Info: 059 2033125

CAFFETTERIA DI PALAZZO DEI MUSEI

Aperta fino alle ore 24.00

2 EX OSPEDALE SANT'AGOSTINO > Largo porta S.Agostino, 228

FONDAZIONE FOTOGRAFIA

Fino alle ore 24.00

Mostra in corso: **QUATTRO. Olivo Barbieri, Vittore Fossati, Guido Guidi, Walter Niedermayer**

Quattro protagonisti della scena fotografica italiana

Ore 21.00, 22.00 e 23.00: tre visite guidate a cura di Francesca Lazzarini (durata della visita 30 minuti)

Info: 335 1621739

www.fondazionefotografia.it - info@mostre.fondazione-crmo.it

CUBEC Accademia di alto perfezionamento per cantanti lirici

Presso le Sale espositive della Fondazione Fotografia

Ore 20.30, 21.30, 22.30

VINCERO' - Esibizione/lezione dei giovani cantanti del CUBEC con la partecipazione straordinaria di **MIRELLA FRENI**

A cura di Fondazione Nicolai Ghiavro

Info: 059 7520180 - www.belcanto.it

3 FOTOMUSEO G. PANINI > Via Giardini, 160

Fino alle ore 21.00: mostra in corso **Yasuzo Nojima**

Un maestro del Sol Levante fra pittorialismo e modernismo

112 opere realizzate dall'artista dal 1910 al 1953, tra ritratti, paesaggi, composizioni e nudi femminili

Ore 19.00: visita guidata alla mostra a cura di Chiara Dall'Olio

Info: 059 224418 - www.fotomuseo.it - info@fotomuseo.it

4 CIVICO PLANETARIO F.MARTINO > Viale J. Barozzi, 31

Ore 21.00, 22.00, 23.00: Rappresentazioni in cupola del cielo stellato e visite al Planetario

Durata di ogni visita 30 minuti circa

Info: 347 5489926 - www.planetariodimodena.it

5 FORO BOARIO > Via Bono da Nonantola

Fino alle ore 23.00

Mostra in corso **Italiani Modenesi. 150 anni di Unità a Modena 1861/2011.** Un viaggio nella storia, dal tempo di Ludovico Antonio Muratori ai giorni nostri attraverso immagini, oggetti, voci e suoni

Info: 059 2056835 / 2056837 / 338 5658119

www.150modenesichestoria.it

6 MUSEI UNIVERSITARI > Università degli Studi di Modena e Reggio Emilia > Via Berengario, 14

19.00>24.00: ai primi 100 bambini in visita verrà offerto un piccolo omaggio

MUSEO DI PALEONTOLOGIA

Sala dei Dinosauri

dalle ore 20.30: I Dinosauri di notte prendono vita

Laboratori creativi per bambini dai 5 ai 7 anni che potranno dare forma e colore ai loro Dinosauri preferiti. A cura di *Giovanna Menziani*

Info e prenotazioni: 059 2056530 (da lunedì a venerdì dalle 9 alle 13)

giovanna.menziani@unimore.it

ore 21.00, 21.45, 22.30, 23.15

Visite guidate per adulti alle collezioni paleontologiche

A cura di *Cesare Papazzoni*

Info: 059 2055822 (da lunedì a venerdì dalle 9 alle 13)

infomuseo@unimore.it

MUSEI ANATOMICI

Ore 20.30: Animal quiz

Attività didattico/ludiche per bambini (dai 7 ai 9 anni).

Un divertente gioco quiz a premi per scoprire insieme tante curiosità sul mondo animale.

A cura di *Rita Maramaldo e Ciro Tepedino*

Info e prenotazioni: 059 2057131

(da lunedì a venerdì dalle 9 alle 13)

7 TORRE GHIRLANDINA E MUSEI DEL DUOMO > Via Lanfranco

TORRE GHIRLANDINA

21.00 > 24.00 : Visita notturna alla scoperta della Ghirlandina

A cura di Assessorato ai Lavori Pubblici-Edilizia Storica, Università di Modena e Reggio Emilia-Dipartimento di Scienze della Terra - Visite guidate ogni mezz'ora salendo all'interno della Torre, con approfondimenti storico-artistici sul monumento, sui materiali e sui restauri in corso

Al termine di ogni visita **danze italiane del XIV Secolo**
breve momento musicale con flauti dolci e percussioni

A cura dell'Associazione Musicale Estense

Ultima visita ore 23.30 (prenotazioni sul posto)

Info: 059 2033125

MUSEI DEL DUOMO

21.00 > 24.00

Apertura delle sale espositive.

Espressioni artistiche della cattedrale e preziose testimonianze legate al culto di S. Geminiano
Info: 059 4396969

8 I LUOGHI DEL SACRO > Via Emilia Centro

**CHIESA SANT'AGOSTINO, CHIESA SAN GIOVANNI,
CHIESA DEL VOTO, CHIESA SAN BIAGIO**

21.00 > 24.00: Itinerario artistico. Visite guidate alla scoperta delle principali opere d'arte e delle vicende umane e artistiche legate ad ogni edificio. Durata di ciascuna visita: 30 minuti circa

A cura di Museo Civico d'Arte in collaborazione con Archivio Storico Comunale e Commissione Catechesi con l'Arte dell'Arcidiocesi di Modena e Nonantola

Info: 059 2033125 www.comune.modena.it/museoarte

9 EX CHIESA SAN PAOLO > Via Francesco Selmi

19.00 > 24.00

Mostra in corso

Il comparto di San Paolo. Dal Progetto a domani

*A cura di Lucio Fontana, Comune di Modena
e Micaela Goldoni, Politecnica Ingegneria e Architettura*

10 PALAZZO COMUNALE > Piazza Grande, 5

SALE STORICHE

20.00 > 24.00

Il Palazzo Comunale apre ai visitatori gli ambienti della **Torre Mozza** e le prestigiose sale storiche: la **Sala del Fuoco**, con gli affreschi Cinquecenteschi di Niccolò dell'Abate, la **Sala del Vecchio Consiglio** affrescata ai primi del '600 da Bartolomeo Schedoni ed Ercole dell'Abate, la **settecentesca Sala degli Arazzi**, la **Sala dei Matrimoni**, con opere di Adeodato Malatesta che ritraggono personaggi e famiglie illustri della Modena ottocentesca

Info: 059 2032582

GALLERIA EUROPA - EUROPE DIRECT

20.00 > 24.00

L'Unione europea sostiene il patrimonio culturale

Rassegna di pannelli e foto sui progetti di valorizzazione culturale finanziati dall'Unione europea.

A cura di Progetto Europa - Europe Direct

In collaborazione con Regione Emilia-Romagna

Info: 059 2032602 - europedirect@comune.modena.it



COSTRUIAMO INSIEME IL FUTURO

11 ISTITUTO A. VENTURI

CORTILE DEL MELOGRANO - via dei Servi, 21

18.00 > 23.00: Il tempo ritrovato. Ipotesi progettuale per il parco archeologico Novi Sad elaborata dagli studenti dell'Istituto d'Arte con simulazioni grafiche e realizzazione di modelli

I primi 100 visitatori riceveranno in omaggio un ovale in ceramica con raffigurazione di *Bonus Eventus* tratta da una gemma in onice rinvenuta negli scavi del Novi Sad

Info: 059 222156 /245330

www.isaventuri.it - segreteria@isaventuri.it

GALLERIA DELLE STATUE - via Belle Arti, 16

17.00 > 23.00: Ombre magiche in Galleria

Ore 17.30: visita alla Galleria, alla Biblioteca Storica, al cortile dell'Esedra e partenza per l'itinerario guidato in bicicletta **Dall'Accademia di Belle**

Arti al Museo in collaborazione con Museo Civico d'Arte

dalle ore 19.00: visite guidate nella Galleria delle Statue

dalle ore 20.00: illuminazione scenografica dei calchi
in collaborazione con Lucetrend e Antonangeli Illuminazione
Info: 059 222156 /245330
www.isaventuri.it - segreteria@isaventuri.it

12 PALAZZO SANTA MARGHERITA > Corso Canalgrande, 103

BIBLIOTECA DELFINI

20.00 > 24.00: apertura straordinaria della Biblioteca
Esposizione in corso: **Ernie Pike ritrovato. Tavole originali di Hugo Pratt in mostra.** 18 tavole originali donate da Hugo Pratt nel 1983.

Ambientate durante la II guerra mondiale, fanno parte della serie Ernie Pike, scritta da Héctor Germán Oesterheld

ore 22.15: Tenera è la notte. Letture ad alta voce per restare svegli. Lettura collettiva di brani dedicati alla notte. Con **Elena Bellei, Ugo Cornia, Magda Siti** e i partecipanti ai **Gruppi di Lettura** della biblioteca Delfini (Un libro, un film, Leggere con Ugo Cornia, Il salotto del martedì). Accompagnamento musicale di **Claudio Ubertosi**
Info: 059 2032940

CHIOSTRO

Fino alle ore 24.00

Dalle ore 20.00: Degustazioni offerte dal Consorzio Produttori Aceto Balsamico Tradizionale di Modena

Ore 21.30: Notturmo con figure, un'attrice e un violinista dialogano con le ombre. Lettura con musica. Al violino M° Gentjan Llokaci
A cura di Irene Guadagnini

BAR SANTA MARGHERITA > Aperto fino alle ore 24.00

GALLERIA CIVICA

21.00 > 24.00: Mostra in corso: **La collezione della Galleria Civica di Modena. Fotografie e disegni dalle raccolte.**

Vedute e scorci di Modena realizzate da grandi fotografi contemporanei fra cui Olivo Barbieri, Gabriele Basilico, Luigi Ghirri, Mimmo Jodice, Franco Fontana. Opere su carta di artisti modenesi dai primi del Novecento ad oggi

Info: 059 203 2911/2940 www.comune.modena.it/galleria

21.00 > 24.00: DAB design per artshop e bookshop

A cura dell'Ufficio Giovani d'Arte

Info: 059 2032604 - www.comune.modena.it/gioarte

MUSEO DELLA FIGURINA

20.00 > 24.00 (visite guidate ogni 30 minuti circa)

Buio in sala. A spasso con l'ombra

In occasione della mostra **Sagome inquiete, ombre e silhouette dalle figurine al cinema**, passeggiata al buio condotta dalla papirografa Clementina Mingozzi, animata da colpi di scena luminosi e ombrosi. Nell'attesa, proiezione del corto **Il regno dei bambini liberi**
A cura degli allievi dell'Istituto d'Arte Venturi coordinati da Antonella Battilani.
Info: 059 2032919

www.museodellafigurina.it - info@museodellafigurina.it

13 PALAZZO DUCALE > Piazza Roma

Visite guidate serali al Palazzo Ducale di Modena - sede dell'Accademia Militare

Visite guidate: **ore 19.50 - 20.50 - 21.50 - 22.50 (in inglese)** - punto di incontro: IAT, Via Scudari 10 - Modena

Il percorso all'interno del Palazzo Ducale inizia dal Cortile d'onore e prevede la visita del Museo dell'Accademia (ex appartamenti dei Duchi estensi) e delle sale dell'Appartamento di Stato. E' obbligatoria la prenotazione. Costo: 7 € a persona, è gratuito per i bambini da 0 a 5 anni e ridotto (5 €) per i bambini da 6 ai 12 anni. Il pagamento del biglietto dovrà essere fatto presso lo IAT, in Via Scudari n° 8/10 prima della visita, dopodiché il gruppo sarà accompagnato dalla guida direttamente da Via Scudari verso il Palazzo Ducale.

Informazioni e prenotazioni: ufficio IAT - tel 059 2032660 - iatmo@comune.modena.it

le prenotazioni saranno accettate fino all'esaurimento dei posti disponibili (Max 50 persone per gruppo), consigliamo quindi di prenotare con qualche giorno di anticipo, preferibilmente 4 giorni prima della visita.

Si ringrazia l'Accademia Militare di Modena per l'apertura del Palazzo Ducale

14 TEATRO STORCHI > Largo Garibaldi

IL TEATRO CHE VERRA' - spettacoli raccontati in forma di spettacolo - A cura di ERT Emilia Romagna Teatro

ore 21.30: Primo studio sui Karamazov

César Brie racconta il lavoro su "I Fratelli Karamazov" di Fedor Dostoevskij che debutterà il prossimo ottobre a VIE Scena Contemporanea Festival 2011 insieme ai giovani attori che compongono la compagnia del Cantiere delle Arti con César Brie, Daniele Cavone Felicioni, Gabriele Ciavarra, Clelia Cicero, Manuela De Meo, Giacomo Ferrau, Vincenzo Occhionero, Pietro Traldi, Adalgisa Vavassori

ore 22.30: Tutto su Arturo

Claudio Longhi regista de "La resistibile ascesa di Arturo Ui" di Bertolt Brecht racconta lo spettacolo che sarà a Modena nella prossima stagione teatrale insieme a: Olimpia Greco (fisarmonica), Lino Guanciale, Luca Micheletti

Prenotazione obbligatoria: 059 2136021 - lun/ven ore 9/13 - www.emiliaromagnateatro.com - formazione.cultura@emiliaromagnateatro.com

15 **TEATRO COMUNALE LUCIANO PAVAROTTI**
> Via del Teatro, 8

Ore 21.00
Ballet Preljocaj
Biancaneve
info: 059 2033010
INGRESSO A PAGAMENTO

16 **SALATRUFFAUT**
> Palazzo Santa Chiara - Via degli Adelardi, 4

Ore 20.30 e 21.30
proiezione del film **We want sex**
info: 059 239222 salatruffaut@tiscali.it
INGRESSO A PAGAMENTO

17 **UNIVERSITA' DI MODENA E REGGIO EMILIA** > Via Università, 4

MUSEO DI ZOOLOGIA E ANATOMIA COMPARATA
(III Piano)

21.00 > 24.00: esposizione dei pannelli della mostra
Darwin. Modena 200 anni di evoluzione
A cura della Società dei Naturalisti e Matematici di Modena

Laboratori:

- per bambini dai 4 ai 7 anni: **Dov'è la mia mamma?**
... a "caccia" degli animali della savana in Museo.
 - per bambini dai 7 ai 99 anni: **Insetti al microscopio**
... alla scoperta dei segreti più nascosti di questi incredibili animaletti.
- Info: 059 2055545 - bertolani@unimore.it

SALA STUCCHI

(V piano)

Ore 21.00

Viaggio in Antartide. Un racconto tra scienza e natura della XXVI spedizione italiana

Roberto Guidetti del Dipartimento di Biologia dell'Università presenta attraverso racconti ed immagini la spedizione scientifica effettuata presso la base italiana Mario Zucchelli nell'ambito del Programma Nazionale Ricerche in Antartide

18 **GIADINI DUCALI** > Corso Cavour, 2

ORTO BOTANICO - DIPARTIMENTO DI BIOLOGIA DELL'UNIVERSITA' DI MODENA E REGGIO EMILIA

19.00 > 24.00 (ingresso dai Giardini Ducali)

ore 21.00: Armonia di colori e profumi - dimostrazione creativa di composizione floreale a cura di *Anna Vaccari, maestra decoratrice della Scuola SIAF del Garden Club di Modena*
A seguire (ore 21.30 circa): **Piante ed essenze: un mondo da scoprire**, conferenza divulgativa a cura di *Carlo Romagnoli*, con degustazione gratuita di prodotti legati alle piante aromatiche e omaggi erboristici

(Aula storica: max 45 persone: è gradita la prenotazione)

ore 21.00: Giochiamo con erbe e spezie

Laboratorio scientifico-creativo per bambini con attività di manipolazione delle piante profumate

A cura di Giovanna Barbieri

ore 22,30: Visita guidata nell'Orto Botanico illuminato da fiaccole. Passeggiando tra vialetti e serre, si parlerà di biodiversità vegetale, della capacità delle piante di adattarsi ai vari ambienti e delle particolari qualità che rendono molte piante utili all'uomo

Info e iscrizioni: 059 2056011 - giovanna.barbieri@unimore.it

PALAZZINA DEI GIARDINI

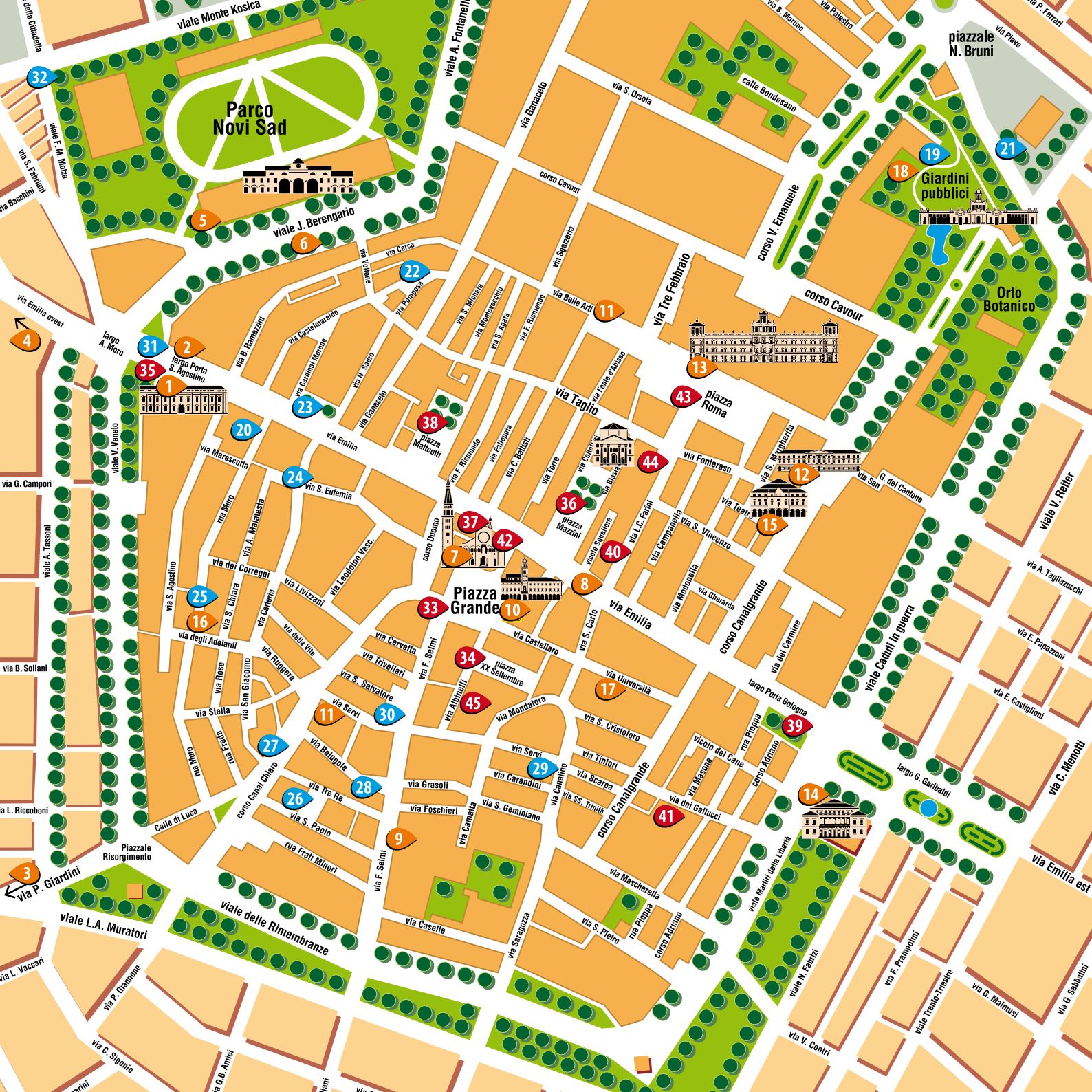
Fino alle ore 24.00

Anna Malagrida. Prima retrospettiva italiana di una protagonista della scena contemporanea spagnola, che si esprime attraverso la fotografia, il video, l'installazione

ore 20.30: lezione di ballo ottocentesco
in collaborazione con Società di Danza - Scuola di danza ottocentesca di Modena, diretta da Fabio Mòlica

Durata della lezione un'ora circa

Per partecipare è necessaria la prenotazione telefonica 059 2032919 da mercoledì a domenica dalle 10.30 alle 13.00 o via mail biglietteria.galleria.civica@comune.modena.it



Parco Novi Sad



Giardini pubblici

Orto Botanico

Piazza Grande

piazza Roma

piazza Mazzini

Piazzale Risorgimento

piazzale N. Bruni

32

4

31

35

5

6

22

23

20

24

25

16

11

27

26

28

9

33

34

45

30

37

42

7

36

40

38

44

8

43

11

13

12

15

10

17

14

18

19

21



19 GIARDINI DUCALI
Ore 18.30: Concerto aperitivo a cura di Pernilla
21.00 > 24.00 nel prato dei Giardini Ducali:
Osservazioni pubbliche al telescopio dei principali rilievi lunari, del pianeta Saturno e divulgazione di semplici tecniche di ripresa fotografica lunare a cura di *Associazione Culturale J.W. Draper*
 Info: 347 5489926 - www.jwdraper.it
Ore 22.00 Rock ai Giardini Ducali:
Freakout, My Speaking shoes, Emiliano Mazzoni + guest
 A cura di *Associazione Culturale Stoff*

20 PIAZZALE DEGLI ERRI
Ore 20.30: Quantum Pop - sestetto vocale. Repertorio dai Beatles ai migliori brani pop.
 a cura di *Salotto Aggazzotti*
Ore 21.30: Conferenze stravaganti e letture poetiche
 con: **Giorgio Pighi, Gigi Taddei, Ugo Cornia, Stefano Piccagliani, Andrea Galli e Alberto Bertoni**
Ore 23.00: Gran Varietà lo spettacolo comico con la compagnia degli attori di *Didattica Teatrale*, diretta da **Andrea Ferrari**
 A cura di *Associazione Anfitrione*

24 PIAZZA S.EUFEMIA
10.00 > 24.00: Rassegna di pittura all'aperto
 a cura di *Il Muraglione*
Ore 21.00: Ascoltando l'Africa
letture poetiche a cura di Teatriamoci
Ore 21.30: Parata del gruppo Yriba per le strade del Borgo S.Eufemia a cura di *Associazione Culturale il Piccolo Borgo*
Ore 22.00: Yriba in concerto
 Musica tradizionale africana con strumenti a corda
Ore 22.45: Dj set

25 CHIOSTRO PALAZZO SANTA CHIARA
via Degli Adelardi, 4
19.00 > 20,30: Musica e parole al Santa Chiara
Verdi in jazz alle tastiere **Stefano Calzolari** a cura di *GMI*
Eros e parole a cura dell'*Associazione Accademia della Cerca*
 Brani della letteratura russa classica a cura dell'*Associazione Italia Russa* per l'anno della lingua e cultura russa in Italia
 Musiche a cura degli *allievi dell'Istituto Vecchi - Tonelli*
 Letture a cura degli *Amici dei Teatri*
20.30 > 22.00
 Presentazione "gustosa" della stagione concertistica *GMI* 2011/2012 con prosciutto di **Davide Nini**, pane di farro e vini **Villa Boni**

21 CORTILE TETE - TEATRO TEMPIO
via Caduti in Guerra, 192
Ore 18.30: aperitivo con gramigna e salsiccia e dj set **L'Alle**
Ore 21.00: performance **Trabocando** di **Peso Specifico Teatro**
Ore 21.45: dj set Tete/Passioni
 Durante la serata installazioni, mostre fotografiche, esposizione vinili e banchetti
 A cura di *Peso Specifico*

22 PIAZZA POMPOSA
21.00 > 24.00
Musiche, balli e canti tradizionali con:
 Orchestra *La Rumorosa*, *Pivenelsacco*, *Balarein dla ligera*, *Suonabanda*, *Francesco Benozzo*
 A cura di *Associazione Culturale La Pomposa*

23 LARGO MURATORI
Ore 21.30
Teatrino di burattini
 A cura di *Associazione Culturale Teatrini Indipendenti*

26 PIAZZALE REDECOCCA
a cura di Assessorato allo Sport
Ore 20.30: baby dance
Ore 21.15: performances di danza
Estratti a cura di *Accademia Danza Studio*
Sono nata il 21 a primavera e Welcome to the club
 esibizioni a cura di *LaCapriola*
Albe, spettacolo a cura di *UISP Lega Danza e Compagnia Luar*
TRAKA, Spostati che mi muovo, spettacolo a cura di *Associazione Culturale STED*
Sala della Circoscrizione 1 - Piazzale Redecocca, 1
 mostra **Scene di corte e di cospirazione Modena dalla Restaurazione Austro Estense all'Unità**
 info: 059 203 3480
 A cura di *Circoscrizione 1 Centro Storico/San Cataldo*

27 CORSO CANALCHIARO, 138
21.30 > 24.00
Mapping Interattivo
 A cura di *Delta Process*

28 PIAZZALE TORTI

Ore 20.30

Luoghi in Comune inaugurazione del museo del viaggio - installazione poetica di Jonathan Franciosi che celebra il viaggio

Ore 21.30

Iceberg Shadow proiezione del docufilm di Antti Seppanen con voce narrante dal vivo

A cura di Fusorari

22.30 > 24.00

Il mondo che vogliamo il Manifesto di EMERGENCY e concerto con **Kadil** e i **NAKRIZ** la band italo-marocchino-albanese dalle accattivanti sonorità Ray

A cura di Emergency

29 CAFFÈ ATHENEUM

via Canalino

19.00 > 21.00: **Crisi libica: quali conseguenze economiche per Modena e per l'Italia**

interverrà il dott. Mario Mirabelli, consulente aziendale, fondatore del Centro Studi analisi statistiche di Modena

A cura di Associazione Culturale Pensieri in azione

30 PIAZZA DEI SERVI

Ore 21.00 e 22.00

Match d'improvvisazione teatrale (categoria amatori)

lo spettacolo comico più famoso al mondo

A cura di Impropongo Les Gramelot

31 LARGO PORTA S.AGOSTINO

Ore 21.00

Improvvisazione teatrale

A cura di 8MANI

32 LA TENDA - viale Monte Kosica a cura di Assessorato alle Politiche Giovanili

21.30 > 24.00: Live

Straight On Target (deathcore)

Human Improvement Process (metalcore)

+ guest

NELLE VIE DEL CENTRO STORICO

21.00 > 24.00

Giocolieri, Mangiafuoco, Fachiri, Acrobati, Mimi, Cantastorie e Musicisti *a cura di Insoliti Eventi*

Parate di trampolieri, dragoni, maschere giganti e musica dal vivo estratti da spettacoli di strada *a cura di Teatro dei Venti*

Lecture poetiche e Musica *a cura di Le Buone Onde Crescono*

22.00 > 23.00

Otello on the road ovvero il Moro in Canalchiaro - Spettacolo itinerante di teatro e danza *a cura di Associazione Culturale STED*

31 LARGO PORTA S.AGOSTINO > ORE 24.00

FUNKOFF

da Umbria Jazz la "marching band" più famosa d'Italia in parata nelle vie del centro chiude la serata con un concerto nella cornice di Largo Porta S. Agostino.

Chiusura con **BOMBOLONI E BEVANDE PER TUTTI** offerti da
si ringrazia per la collaborazione il Centro Sociale Anziani e Orti San Faustino



Buonristoro



- 33 PIAZZA GRANDE**
- **La piazza dei nostri ricordi**, atmosfere, musica e allestimenti
A cura del Club Motori di Modena
 - **Salotto enogastronomico** a cura dei Consorzi e dell'Assessorato alle Politiche Economiche del Comune di Modena
 - **In viaggio con papà**, 15ª edizione. con la collaborazione dell'Acì, saranno inoltre realizzate iniziative di sensibilizzazione dei cittadini sul tema della sicurezza stradale.
 - **Musica e intrattenimento** a cura di Radio Rruno
 - **Un album a motore** mostra filatelica a cura del Circolo Filatelico A. Tassoni (presso la saletta del comune di Modena)
 - **Annullo postale** sabato 14 ore 15.00-20.00
 - **L'antico in Piazza Grande** bancarelle di antiquariato e vintage
A cura dell'Associazione MercAntico

- 34 PIAZZA XX SETTEMBRE**
- Motociclette in esposizione
A cura di Gli amici della Moto d'Epoca di Nonantola.
 - Dalle ore 21.00 alle ore 23.30 musica dal vivo
A cura di Sentimo Band.

- 40 VIA FARINI**
- Ferrari storiche e contemporanee in esposizione

- 41 VIA GALLUCCI**
- Raduno di lambrette e vespe dello Scooter Club Modena.

- 42 PIAZZETTA DELLE OVA**
- Il museo Ferrari Maranello e il Museo Casa Enzo Ferrari Modena si incontrano

- 43 PIAZZA ROMA**
- Raduno delle Ferrari, raccolte dal Club Scuderia Enzo Ferrari in collaborazione con Anffas e UILDM

- 44 LARGO SAN GIORGIO**
- Esposizione Lamborghini: Aventador, Gallardo da Supertrofeo e Gallardo Spider.

- 45 MERCATO COPERTO DI VIA ALBINELLI**
- **Apertura straordinaria fino alle ore 22.00**
 - Mostra dell'artista modenese Roberta Diazzi
 - In Via Albinelli: Esposizione di Fiat Coupé a cura della sezione Emilia Romagna del Club del Coupé.

- 35 PIAZZA SANT'AGOSTINO**
- Esposizione di modelli esclusivi Maserati

- 36 PIAZZA MAZZINI**
- **Piazza del Naso Rosso** intrattenimento bambini e adulti con i laboratori e spettacoli clown - Vip Modena Onlus
 - Esposizione di fiat 124
A cura del Registro Nazionale Fiat 124 Sport Spider

- 37 PIAZZA TORRE**
- Esposizione nuova creazione Pagani: Huayra

- 38 PIAZZA MATTEOTTI**
- **Piazza dei Sapori** stand gastronomici di prodotti tipici provenienti da tutta Italia (da venerdì 13)

- 39 LARGO PORTA BOLOGNA**
- Sicurezza stradale ed esposizione di protezioni attive e passive per gli utenti a 2 ruote e non solo
A cura dell'Associazione ONLUS Motociclisti Incolumi.

EVENTI SPECIALI

SABATO 14 MAGGIO PASSAGGIO DELLA 1000 MIGLIA

Dalle ore 16.30 sfilata di auto storiche e delle Ferrari lungo le strade di Modena con l'omaggio al neonato Museo Casa Natale Enzo Ferrari.

DOMENICA 15 MAGGIO MEMORIAL CIRCUITO AUTOMOBILISTICO DI MODENA

viale Martiri della Libertà e viale Rimembranze, ore 10.00 > 18.30

dal 6 maggio al 12 giugno
WORLD TRADE CENTER MODENA, viale Corassori 110
mostra **L'Ingegnere Forghieri: la furia dei motori**
Trent'anni di Ferrari e oltre
Info: modenatur - tel 059 220022 - fsoffici@modenatur.it

Per vedere il programma definitivo di Modena, Terra di Motori vai sul sito: www.modenaterradimotori



Camera di Commercio
Modena



Comune di Modena

Regione Emilia-Romagna

in collaborazione con



FONDAZIONE
Cassa di Risparmio di Modena



ART EKYP > via Torre 65

Arnaldo Vignali - *Touch my island, touch me*

14 maggio - 15 giugno

Inaugurazione 14 maggio, ore 19.00

www.artekyp.com

ARTEMA ARTE MODERNA E CONTEMPORANEA > corso Canalchiaro 34

David Stewart - *Cabbage*

mostra personale fotografica

fino al 29 maggio

www.spazioartema.com

BETTA FRIGIERI ARTE CONTEMPORANEA > via Giovanni Muzzioli 8

Cesare Leonardi

14 maggio - 30 luglio

Inaugurazione 14 maggio, ore 17.00

www.associazioneculturalebettafrigieri.it

IDEAMQVENTISEI > via Carteria 26

Beatrice Brovia e Nicolas Cheng - *Asterismi*

7 - 31 maggio

www.ideamqventisei.com

IL DIVANO DI GEORGE > via Bonacorsa 8/A

Riccardo Gusmaroli

Inaugurazione 14 maggio, ore 18.00

www.ildivanodigeorge.it

LO SGUARDO DELL'ALTRO > via Malatesta 62

Un altro silenzio per vestito

mostra di scultura di Paolo Buzzi

13 maggio - 19 giugno

www.losguardodellaltro.com

METRONOM Fuori sede > via Carteria, 8

Elena Arzuffi - *Videoin sight*

www.metronom.it

PUNTO ARTE > via Caselline 15

Personale di Carlo Cremaschi

7 - 28 maggio

www.punto-arte.eu

GALLERIA D406 > via Cardinal Morone 31

Marina Gasperini

14 maggio - 19 giugno

Inaugurazione 14 maggio, ore 19.00

ore 21.00 concerto **Flora's show**

tel. 059 211071 - 340 8629116

www.d406.com

GALLERIA 42 CONTEMPORANEO > via Carteria 42

Il divenire delle cose: dialogo tra Artificio e Daniele Milanesi

14 maggio - 28 maggio

Inaugurazione 14 maggio, ore 18.30

www.galleria42.com

GALLERIA MIES > piazzetta dei Servi 44/a

Karl Heinz Reister - *Schmuck*

16 aprile - 19 giugno

www.galleriamies.it

SPAZIO AVIA PERVIA > via Paolo Ferrari 51/A

Spazio Avia Pervia OFF > via Carteria 80/82

Dalle ore 21,00 **Decorazione e Live Painting**

presso **Rosticceria della Gioia**

SPAZIO FISICO > via San Salvatore 11

Sodalizi Arte - personale di Danilo Fontanili

incontro Modena - Reggio Emilia

Inaugurazione, 14 maggio ore 18.30

spaziosfisco@libero.it

STUDIO VETUSTA > via Carteria 60

A Sorte - *fumana02*

Inaugurazione 14 maggio, ore 19.30

studiovetusta.blogspot.com

UNDERDOGSTUDIO > via Carteria 32

Luigi Massari - *Dimmi / Dammi / Comanda*

29 aprile - 21 maggio

underdogstudio.blogspot.com

I SAPORI DI MODENA - In collaborazione con Assessorato alle Politiche Economiche

I Ristoranti proporranno Menù della Tradizione fino alle 24.00 e degustazione di Prodotti Tipici fino alle ore 2.00 e oltre. Lambrusco, Prosciutto di Modena, Aceto Balsamico Tradizionale di Modena e Parmigiano Reggiano per conoscere e "assaggiare" un intero Territorio.

BALUARDO Ristorante

059 4270745
P.zza Tien An Men 5

HOSTERIA GIUSTI

059 222533
Via Farini, n. 75

STALLO DEL POMODORO

059 214664
L.go Hannover 63

GASTRONOMIA SAPORIAMO

059 221792
P.zza XX Settembre 24

CAFFE' CONCERTO

059 222232
Piazza Grande 26

L'ERBA DEL RE

059 218188
Via Castel Maraldo 45

TAVERNA DEI SERVI

059 217134
Via dei servi 37

BODEGUITA DE AGUIAR

059 230283
Via Gallucci 9

CUCINA DEL MUSEO

059 217429
Via S.Agostino 7

OSTERIA TOSCANA

059.211312
Via Gallucci 21

FUSORARI

059 4270436
Piazzale Torti 5

MERCATO ALBINELLI

059 211218
Via Albinelli 13
(fino alle ore 22.00)

DA DANILO

059 225498
Via Coltellini 31

VINO A MANOVELLA

059 8753023
L.go San Biagio



IN OCCASIONE DI NESSUN DORMA I NEGOZI RESTERANNO APERTI FINO ALLE 24.00 E I PUBBLICI ESERCIZI FINO ALLE 3.00

Ringraziamo tutti coloro che hanno collaborato, con passione e disponibilità, alla realizzazione di questa manifestazione.

ORGANIZZAZIONE

Assessorato alla Cultura del Comune di Modena
via Galaverna 8
Tel. 059 203 2857 - 059 203 2807
info.cultura@comune.modena.it

PER INFO:

IAT Modena sarà aperto anche alla sera
dalle 19.00 alle 23.00
Ufficio Informazioni e accoglienza turistica IAT
Via Scudari 8 Modena
tel 059-2032660
apertura straordinaria
dalle 19.00 alle 23.00



Dal tardo pomeriggio fino a notte inoltrata Modena resta accesa

Una lunga serata di arte, musica, parole, teatro e danza

Musei, gallerie, biblioteche, chiese, negozi e locali resteranno aperti

Artisti di strada e parate animeranno le vie e le piazze del centro storico

Resta acceso anche tu e vivi con noi la notte modenese!



150 MODENA

www.comune.modena.it

Info: www.comune.modena.it - info.cultura@comune.modena.it



MINISTERO
PER I BENI E
LE ATTIVITÀ
CULTURALI



Provincia
di Modena



Università degli Studi di
Modena e Reggio Emilia

in collaborazione con



MODENAMOREMIO

società di promozione del centro storico

con il contributo di



Confindustria Modena



CONFCOMMERCIO
MILITARE PER L'ITALIA
ASCOM MODENA



famiglia
fam
allegato modenesi
GLAIA



Modena



aderenti a
legacoop
Modena